

INFORMACIÓN EVALUACIÓN DE ACCESO A LA UNIVERSIDAD 2022

Página de consulta de la Universidad de Alcalá de Henares:

<https://www.uah.es/es/admision-y-ayudas/grados/pruebas-de-acceso/Evaluacion-para-el-Acceso-a-la-Universidad/>

Enlace para conocer el centro donde el IES Los Olivos celebra la prueba:

<https://www.uah.es/es/conoce-la-uah/campus-centros-y-departamentos/facultades-y-escuelas/Facultad-de-Medicina-y-Ciencias-de-la-Salud/>

Contactos facultad de Medicina de la Universidad de Alcalá de Henares.

Facultad de Medicina y Ciencias de la Salud Campus Universitario - C/ 19, Ctra. Madrid-Barcelona, Km 33,600,28871 Alcalá de Henares, (Madrid)

Correo electrónico: decanato.ccafyde@uah.es dir.enfermyfisiot@uah.es decanato.medicina@uah.es

Teléfonos

Centro de Información UAH	+34 91 885 5000
Conserjería Edificio Medicina	91 885 45 03
Administración Gerencia Edificio Medicina	91 885 45 70/44

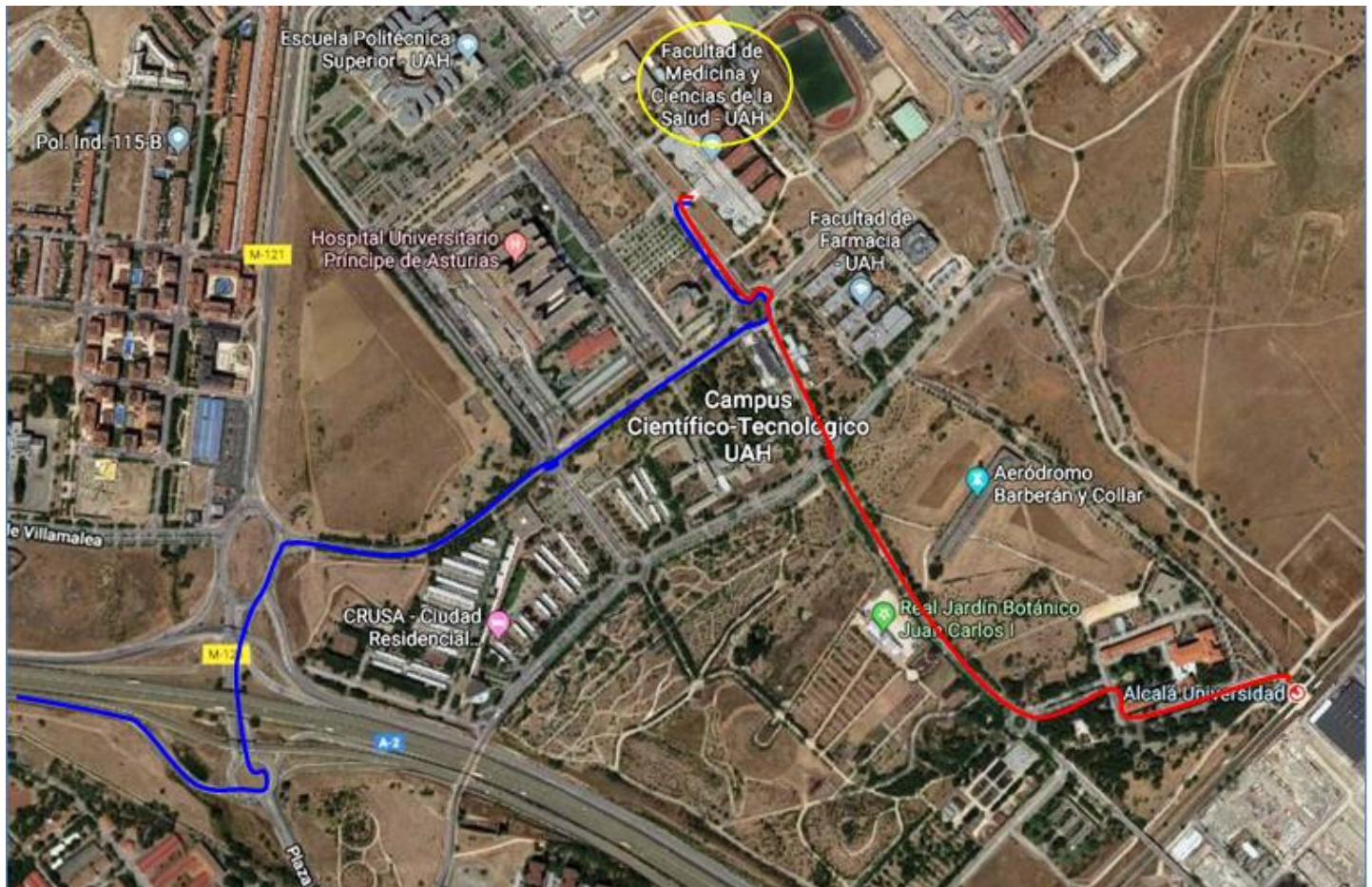
PRIMERA PARTE: ACCESO AL CENTRO



Cómo se puede observar en el plano anterior el Campus Universitario de Alcalá de Henares se encuentra al norte de la Autopista A-II (Carretera Nacional II hacia Aragón) y **no en el centro de la ciudad**. Está **cerca del Hospital Príncipe de Asturias**.

La estación de cercanías de dicho Campus se encuentra junto a la Facultad de Biológicas, por lo que hay que subir siguiendo la calle recta hacia arriba y dejar el Hospital Príncipe Felipe a la Izquierda y la Facultad de Medicina está a la derecha.

PLANO DE SITUACIÓN DE LA FACULTAD DE MEDICINA EN EL CAMPUS DE LA UNIVERISDAD DE ALCALÁ DE HENARES



En esta imagen podemos orientarnos en el Campus para llegar a la Facultad de Medicina. **Primero, el acceso desde la autopista A-II**, se produce desde la vía de servicio donde se llega a una rotonda en la que tenemos que girar dejando la primera entrada (hacia Alcalá de Henares), las siguientes que están casi juntas (hacia la A-II) y entrando por la tercera siguiendo la carretera M- 121 que pasa por debajo de la A-II para llegar a una rotonda ovalada donde tenemos que tomar la primera salida a la derecha (cuidado con los vehículos que se incorporan desde la A-II por nuestra derecha) hacia el Hospital Príncipe de Asturias. Pasamos la primera rotonda y en la siguiente con un radio mayor giramos hacia a la izquierda tomando la tercera salida. A partir de aquí todo recto hacia el norte y a nuestra **derecha** encontramos la **Facultad de Medicina**. **La ruta se marca con una línea azul en la imagen.**

El acceso desde la estación de cercanías se produce en la estación **Alcalá Universidad**, no la de “Alcalá de Henares”, **o sea que se debe seguir la ruta de cercanías hacia Guadalajara**. Esta estación es la siguiente parada a la de Alcalá de Henares.

Una vez allí y según salimos nos dirigimos a nuestra izquierda pasando al lado de la Facultad de Biología y Biología Sanitaria hasta llegar a una rotonda y allí giramos a nuestra derecha, hacia arriba, todo recto pasando por una rotonda primero donde seguimos recto hacia arriba y después por otra mayor donde también seguimos recto y **a nuestra derecha** se encuentra la **Facultad de Medicina**. **La ruta está marcada con una línea roja en el plano y la Facultad de Medicina con un círculo amarillo.**

El acceso desde la estación de cercanías se produce en la estación **Alcalá Universidad**, no la de “Alcalá de Henares”, **o sea que se debe seguir la ruta de cercanías hacia Guadalajara**. **Esta estación es la siguiente parada a la de Alcalá de Henares.**

Una vez allí y según salimos nos dirigimos a nuestra izquierda pasando al lado de la Facultad de Biología y Biología Sanitaria hasta llegar a una rotonda y allí giramos a nuestra derecha, hacia arriba, todo recto pasando por una rotonda primero donde seguimos recto hacia arriba y después por otra mayor donde también seguimos recto dejando a nuestra derecha la Facultad de Medicina para llegar más adelante a la Escuela Politécnica que queda a nuestra izquierda. **La ruta está marcada con una línea roja en el plano y la Facultad de Medicina con un círculo amarillo.**

SEGUNDA PARTE: LA PRUEBA.

En primer lugar, *es muy importante planificar cómo vamos a ir al centro dónde se celebra la prueba y, conviene ir una vez antes de la misma* y esperamos que las indicaciones anteriores orienten bien para ello. **Se convoca en días para hacer los ejercicios de materias troncales (Lengua Castellana y Literatura II, Hª de España y Primera Lengua Extranjera-Inglés), el día 6 de julio, martes.**

Horario:

<https://www.uah.es/export/sites/uah/es/admision-y-ayudas/.galleries/Descargas-Acceso/HorariosEvAU.pdf>

En segundo lugar, *es mejor salir con tiempo de antelación*, y bien alimentados, para evitar el problema de un posible retraso por cualquier causa. Hay que tener en cuenta que *en la Facultad de Medicina hay que estar ya a las 8:30 horas*, para que pasen lista a las 9:00 para comprobar la asistencia de las alumnas y alumnos matriculados que empiezan a tomar asiento en el aula. Por ello conviene **prever cómo hora de llegada a las 8:00 u 8:30 horas y es aconsejable ir con anterioridad a la sede para conocer su situación.**

Es muy importante no olvidar la documentación, DNI, Carta de Pago, etc.

Una vez en la facultad de Medicina se organiza la entrada al centro atendiendo a la distribución del alumnado según su apellido. **En la puerta del aula también constará de nuevo el nombre de la primera alumna o alumno que debe entrar y el del último.** Las personas con apellidos que están entre ambos nombres deben entrar en dicha aula (*por ejemplo, todos los que están entre García Gómez y López Pérez incluidos*).

Hay que leer con atención las instrucciones que constan en los documentos que se pueden consultar con los siguientes enlaces como los modelos admitidos de calculadoras y otros medios electrónicos.

Al inicio de las pruebas se facilitarán las pegatinas que os identifican con un código de barras y con el nombre de cada materia a examinar. **No se pueden perder y hay que llevarlas todos los días ya que es lo que identifica a cada uno de vosotros como autores del examen**, por ello se debe pegar al terminar cada prueba en el cuadernillo donde se ha escrito. Si no se ha pegado la pegatina no constará que se ha hecho el ejercicio y si se marca ese examen con un nombre o cualquier otro tipo de signo se anula.

El enlace para consultar esta información en la Web del Instituto es:

<https://www.ieslosolivosmejorada.es/documentos-e-informaciones-basicas/>

Durante la prueba se facilitará un código que permite consultar la nota por internet en su momento.

Enlaces de interés:

Fechas y horarios:

<https://www.uah.es/export/sites/uah/es/admision-y-ayudas/.galleries/Descargas-Acceso/HorariosEvAU.pdf>

Distribución de centros en la prueba Extraordinaria:

[Distribución Centros por Sedes convocatoria Extraordinaria. Campus Alcalá \(uah.es\)](#)

Instrucciones para estudiantes:

[https://www.uah.es/export/sites/uah/es/admision-y-ayudas/.galleries/Descargas-
Acceso/InstruccionesMatriculaCentrosSecundaria.pdf](https://www.uah.es/export/sites/uah/es/admision-y-ayudas/.galleries/Descargas-Acceso/InstruccionesMatriculaCentrosSecundaria.pdf)

¿Qué debo saber?:

[https://www.uah.es/export/sites/uah/es/admision-y-ayudas/.galleries/Descargas-
Acceso/QueDeboSaberDeLaEvAU.pdf](https://www.uah.es/export/sites/uah/es/admision-y-ayudas/.galleries/Descargas-
Acceso/QueDeboSaberDeLaEvAU.pdf)

Información sobre uso de calculadoras e instrumentos electrónicos:

<https://www.uah.es/export/sites/uah/es/admision-y-ayudas/.galleries/Descargas-Acceso/Calculadoras2020.pdf>

Cálculo de la nota:

<https://www.uah.es/export/sites/uah/es/admision-y-ayudas/.galleries/Descargas-Acceso/CalculoCalificaciones.pdf>

Ponderación de materias:

<https://www.uah.es/export/sites/uah/es/admision-y-ayudas/.galleries/Descargas-Acceso/Ponderaciones.pdf>

Datos de vuestro Centro:

Instituto de Educación Secundaria Los Olivos, Calle Joan Miró nº 1 C. P. 28840. Mejorada del Campo. Teléfono: 916794920.

Fax 916681156. Código de Centro: 28045025. Web: <https://www.ieslosolivosmejorada.es/>